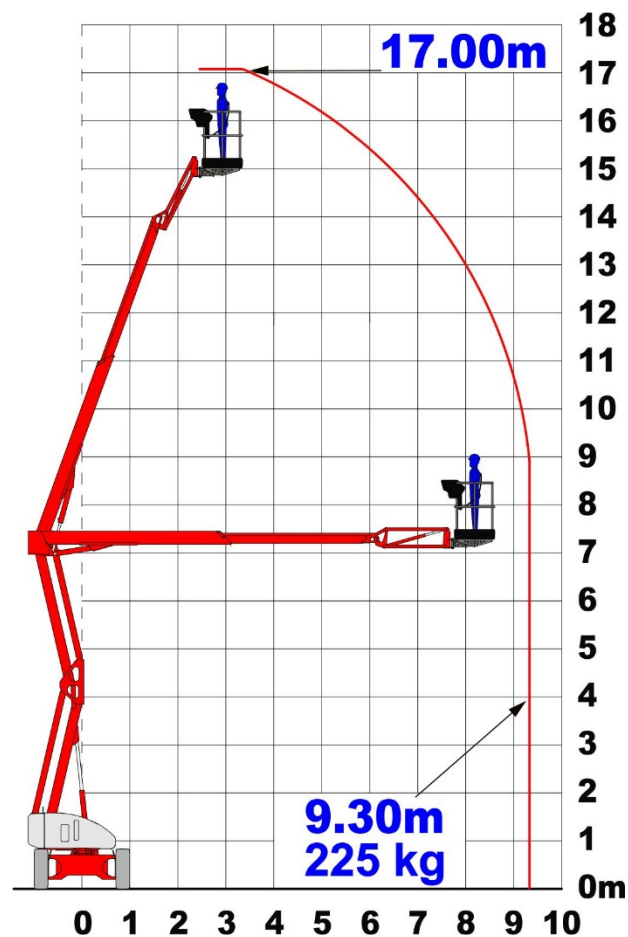
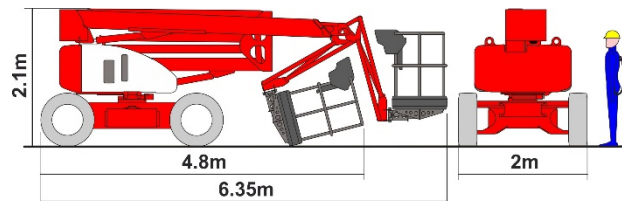


Gelenk-Teleskop-Lift Typ BG 170-20 DEA

Hybrid

Maße:

Max. Arbeitshöhe	17,00 m
Max. Plattformhöhe	15,00 m
Max. seittl. Reichweite	9,30 m
Arbeitskorb	1,80 m x 0,85 m
Korbbelastung	225 kg
Abstützbreite	-,- m
Bauhöhe	2,15 m
Baubreite	2,00 m
Baulänge	6,30 m
Eigengewicht	4.750 kg
Steigfähigkeit	40 %
Max. Geländeneigung	5 ° / 9 %
Max. Radlast	29,28 kN



Ausstattung:

- **Diesel-Allrad-Antrieb**
- **Batterieantrieb**
- Markierungsfreie Reifen
- Drehbarer Arbeitskorb 2 x 60°
- Kein seitlicher Überhang
- Kranösen

Zubehör:

- Scheibhalterung
- Arbeitsscheinwerfer