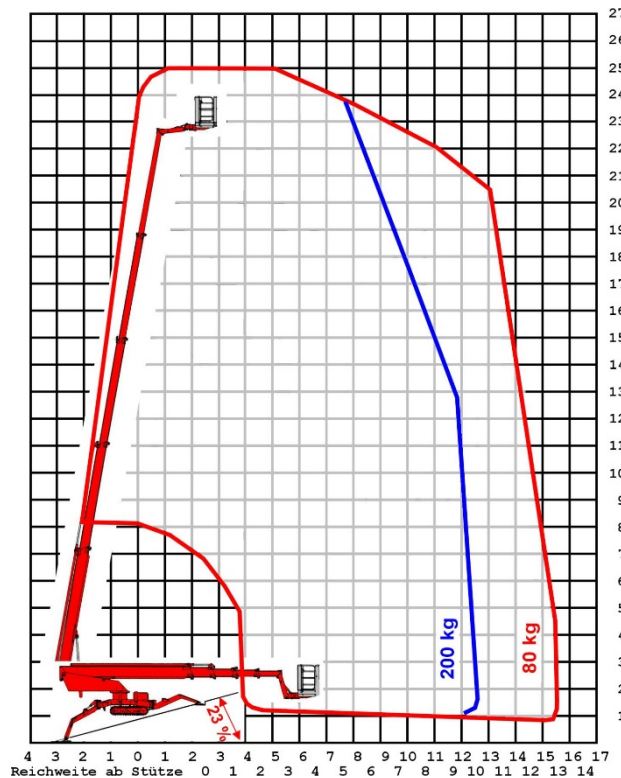
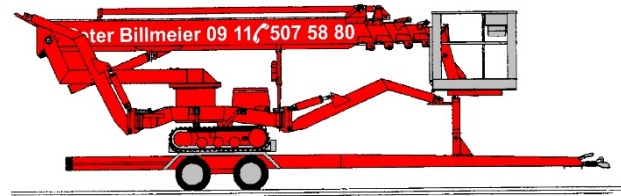


## Spezial-Lift Typ BK 250 DE

### Maße:

<b>Max. Arbeitshöhe</b>	<b>25,00 m</b>
Max. Plattformhöhe	23,00 m
Max. seittl. Reichweite	15,50 m
Arbeitskorb	1,20 m x 0,80 m
Korbbelastung	200 kg
Abstützbreite	4,50/3,60/3,00 m
Bauhöhe	1,98 m
Baubreite	1,78 m
Baulänge	7,22 m
Eigengewicht	3.050 kg
Steigfähigkeit	30°
<b>Max. Geländeneigung</b>	<b>23 %</b>
Max. Bodendruck	
<b>Gesamtgewicht mit Anhänger</b>	<b>3.500 kg</b>



### Ausstattung:

- **Abstützautomatik**
- „weiße“ Gummiketten
- 230 Volt Antrieb
- Diesel Antrieb
- **Drehbarer Arbeitskorb 2 x 90°**
- Höhenverstellbares Fahrwerk

### Zubehör:

- Scheibenhalterung
- Arbeitsscheinwerfer

