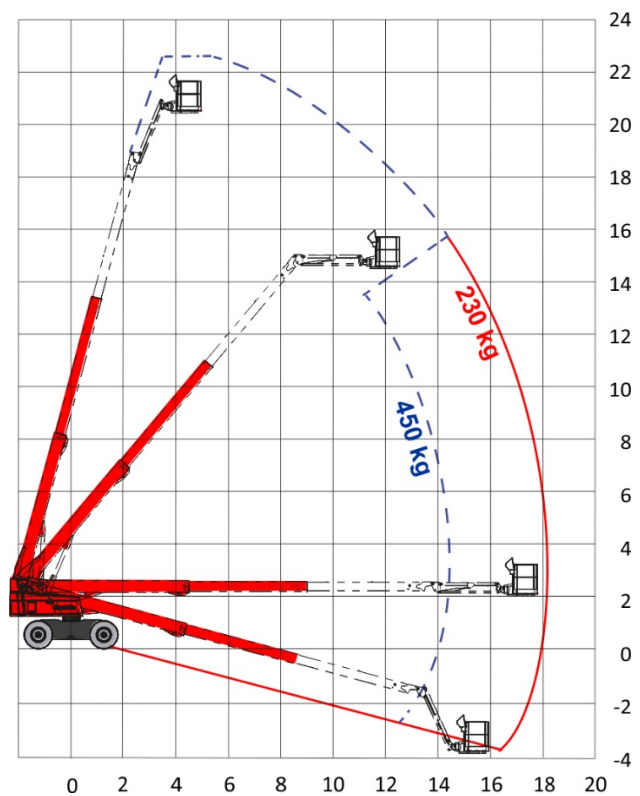
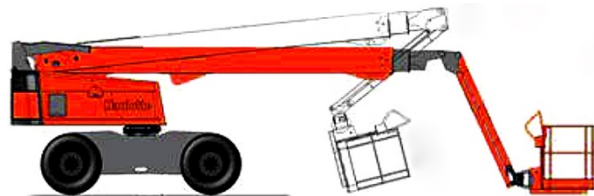


Teleskop-Lift Typ BT 225-25 DA

Maße:

Max. Arbeitshöhe	22,50 m
Max. Plattformhöhe	20,50 m
Max. seiti. Reichweite	18,30 m
Arbeitskorb	2,44 m x 0,91 m
Korbbelastung	230 / 450 kg
Abstützbreite	-,- m
Bauhöhe	2,71 m
Baubreite	2,47 m
Baulänge	10,40 m
Eigengewicht	13.400 kg
Steigfähigkeit	40 %
Max. Geländeneigung	5 ° / 9 %
Max. Radlast	7000 daN
Bodendruck des Reifen	12,5 daN/Cm ²



Ausstattung:

- Diesel-Allrad-Antrieb
- XL-Korb
- Drehbarer Arbeitskorb 2 x 90°
- Seitlicher Überhang 1,10 m
- Kranösen

Zubehör:

- Scheibhalterung
- Arbeitsscheinwerfer