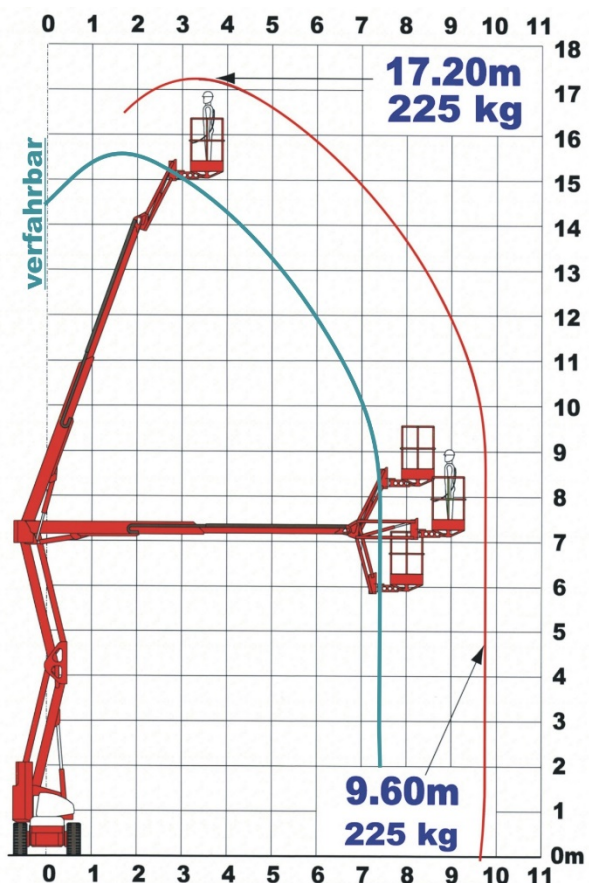
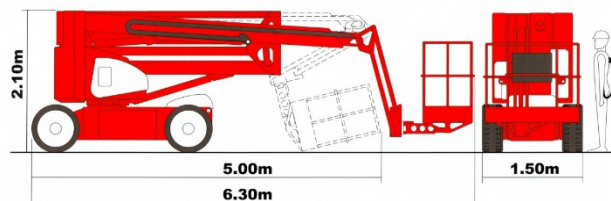


Gelenk-Teleskop-Lift Typ BG 172-15 ED

Maße:

Max. Arbeitshöhe	17,20 m
Max. Plattformhöhe	15,20 m
Max. seitl. Reichweite	9,60 m
Arbeitskorb	1,50 m x 0,70 m
Korbbelastung	225 kg
Abstützbreite	-, - m
Bauhöhe	2,10 m
Baubreite	1,50 m
Baulänge	6,30 m
Eigengewicht	7.200 kg
Steigfähigkeit	25 %
Max. Geländeneigung	3 °
Max. Radlast	0,128 kN/cm ²



Ausstattung:

- Batterieantrieb
- Dieselantrieb
- Markierungsfreie Reifen
- Drehbarer Arbeitskorb 2 x 60°
- Kein seitlicher Überhang
- Kranösen

Zubehör:

- Scheibenhalterung
- Arbeitsscheinwerfer