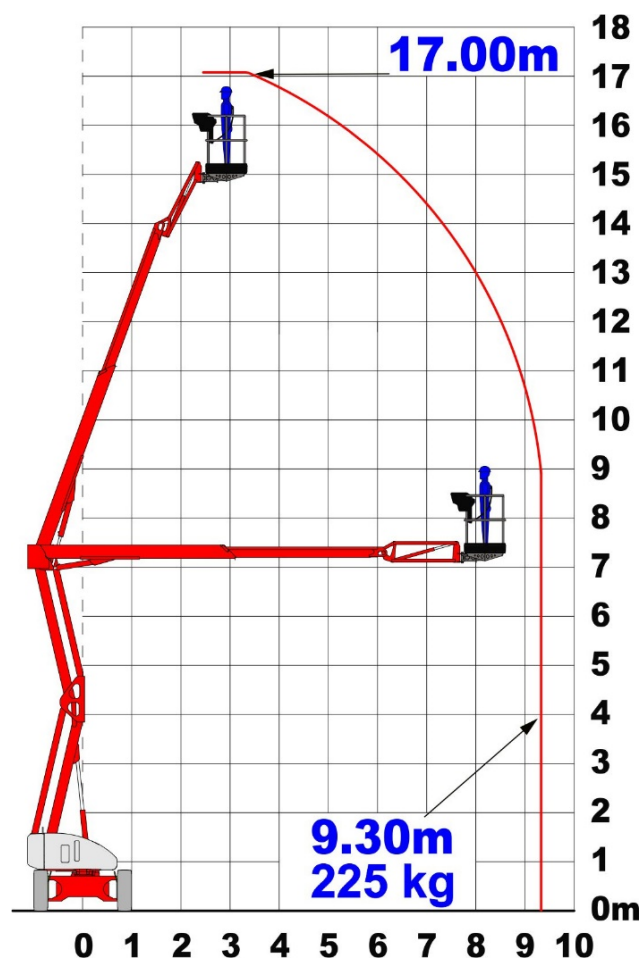
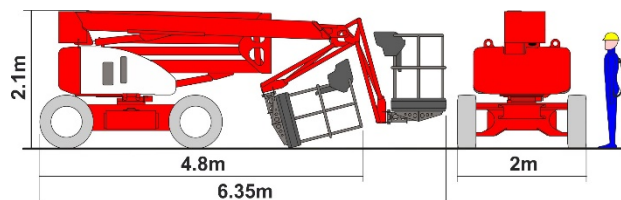


## Gelenk-Teleskop-Lift Typ BG 170-20 DA

### Maße:

Max. Arbeitshöhe	17,00 m
Max. Plattformhöhe	15,00 m
Max. seittl. Reichweite	9,30 m
Arbeitskorb	1,80 m x 0,85 m
Korbbelastung	225 kg
Abstützbreite	-,- m
Bauhöhe	2,15 m
<b>Baubreite</b>	<b>2,00 m</b>
Baulänge	6,30 m
<b>Eigengewicht</b>	<b>4.950 kg</b>
Steigfähigkeit	40 %
Max. Geländeneigung	5 ° / 9 %
Max. Radlast	30,46 kN



### Ausstattung:

- Diesel-Allrad-Antrieb
- **Markierungsfreie Reifen**
- Drehbarer Arbeitskorb 2 x 90°
- Kein seitlicher Überhang
- Kranösen

### Zubehör:

- Scheibenhalterung
- Arbeitsscheinwerfer