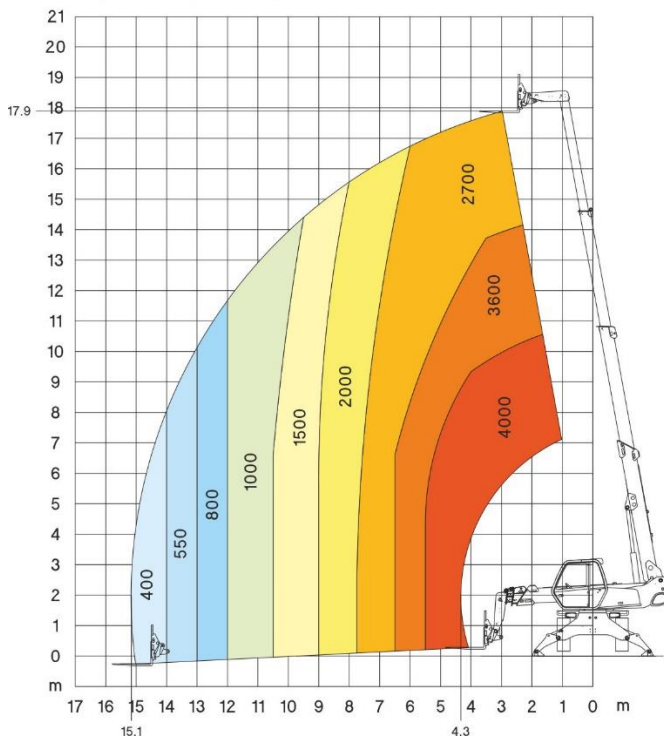


## Teleskop-Stapler Typ BTS 18-40 R

Maße:		Ausstattung
Traglast	4.000 kg	➤ Allrad-Antrieb
Max. Gabelhöhe	17,90 m	➤ Allrad-Lenkung
Max. seitl. Reichweite	11,50 m	➤ Abstützung
Baubreite	2,40 m	➤ Niveau-Ausgleich +/-10°
Abstützbreite	3,98 m	➤ Dieselantrieb
Baulänge mit Gabelträger	5,54 m	
Bauhöhe	2,97 m	
Eigengewicht	14.100 kg	



mit **Gabelzinken**



Frontal auf Rädern  
mit **Gabelzinken**

