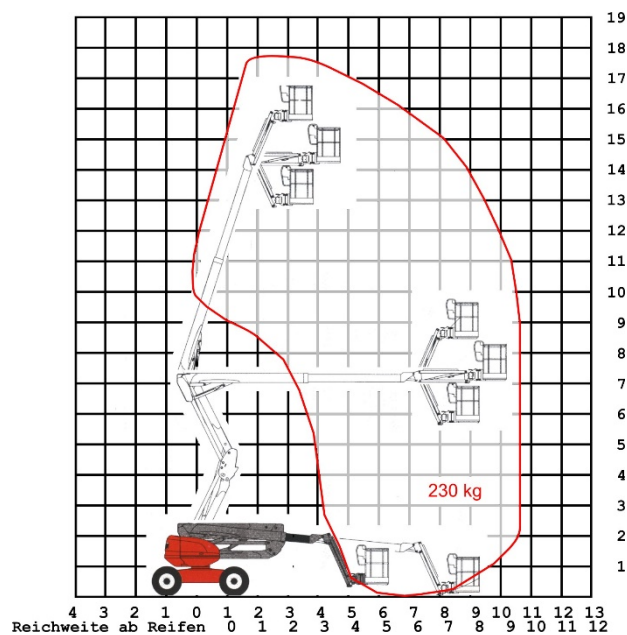


Gelenk-Teleskop-Lift Typ BG 177-23 DA

Maße:

Max. Arbeitshöhe	17,65 m
Max. Plattformhöhe	15,35 m
Max. seittl. Reichweite	10,60 m
Arbeitskorb	1,80 m x 0,80 m
Korbbelastung	230 kg
Abstützbreite	-,- m
Bauhöhe	2,37 m
Baubreite	2,30 m
Baulänge	7,77 m
Eigengewicht	8.090 kg
Steigfähigkeit	40 %
Max. Geländeneigung	5 ° / 9 %
Max. Radlast	5.400 kg



Ausstattung:

- Diesel-Allrad-Antrieb
- **Allradlenkung**
- Drehbarer Arbeitskorb 2 x 90°
- **Endlosdrehung**
- Kein seitlicher Überhang
- **Pendelachse**

Zubehör:

- Scheibhalterung
- Arbeitsscheinwerfer