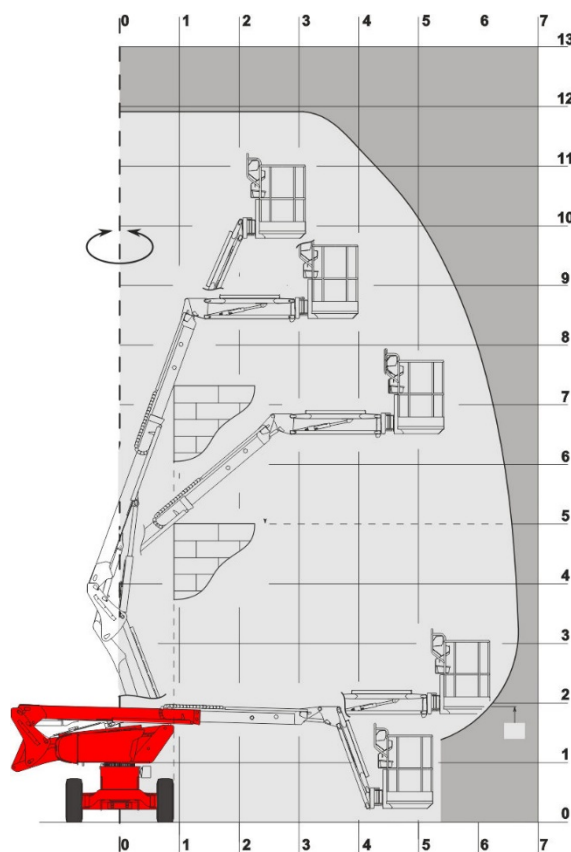
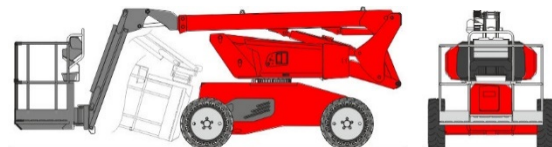


Gelenk-Teleskop-Lift Typ BG 120-18 DA

Maße:

Max. Arbeitshöhe	12,00 m
Max. Plattformhöhe	9,90 m
Max. seittl. Reichweite	6,70 m
Arbeitskorb	1,50 m x 0,99 m
Korbbelastung	230 kg
Abstützbreite	-,- m
Bauhöhe	2,02 m
Baubreite	1,80 m
Baulänge	5,50 m
Eigengewicht	4.150 kg
Steigfähigkeit	40 %
Max. Geländeneigung	4 ° / 7 %
Max. Radlast	14,98 daN/cm ²



Ausstattung:

- **Diesel-Allrad-Antrieb**
- Drehbarer Arbeitskorb 2 x 60°
- Kranösen

Zubehör:

- Scheibenhalterung
- Arbeitsscheinwerfer