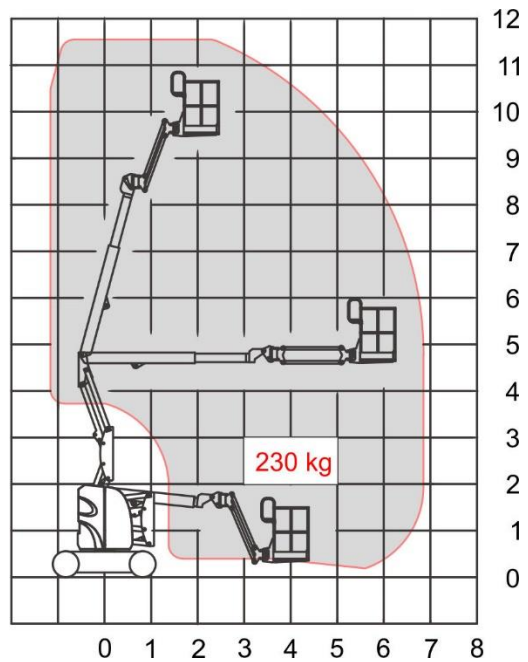


Gelenk-Teleskop-Lift Typ BG 116-12 E

Maße:

Max. Arbeitshöhe	11,55 m
Max. Plattformhöhe	9,55 m
Max. seitl. Reichweite	6,85 m
Arbeitskorb	1,17 m x 0,76 m
Tragkraft	230 kg
Bauhöhe	1,98 m
Baubreite	1,19 m
Baulänge	5,50 m
Eigengewicht	6.550 kg
Steigfähigkeit	35 %
Max. Geländeneigung	
Flächenbelastung	
Max. Raddruck	



Ausstattung:

- 3D-Korbarm
- Korb 2 x 90° drehbar

Zubehör: