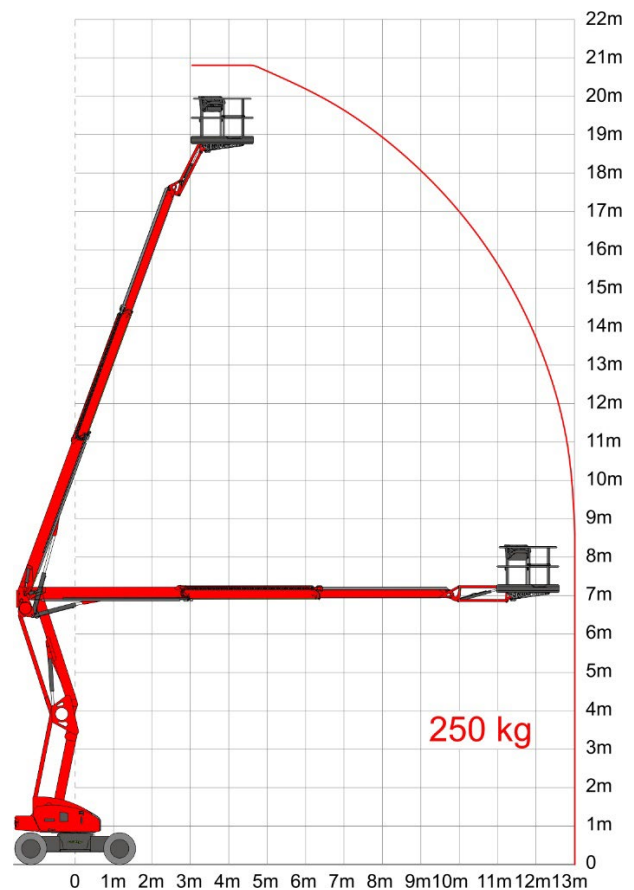
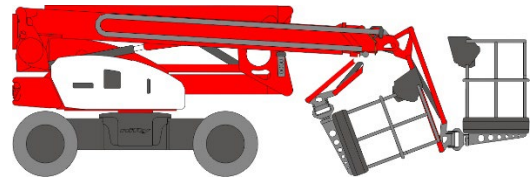


## Gelenk-Teleskop-Lift Typ BG 210-23 E

### Maße:

Max. Arbeitshöhe	20,80 m
Max. Plattformhöhe	18,80 m
Max. seitl. Reichweite	13,00 m
Arbeitskorb	1,80 m x 0,80 m
Tragkraft	250 kg
Bauhöhe	2,18 m
Baubreite	2,27 m
Baulänge	6,62 m
Eigengewicht	6.640kg
Steigfähigkeit	25 % / 14°
Max. Geländeneigung	5°
Flächenbelastung	
Max. Raddruck	



### Ausstattung:

- Batterie – Antrieb
- Korb 2 x 80° drehbar
- Geländereifen
- Nicht markierende Reifen
- Pendelachse

### Zubehör: