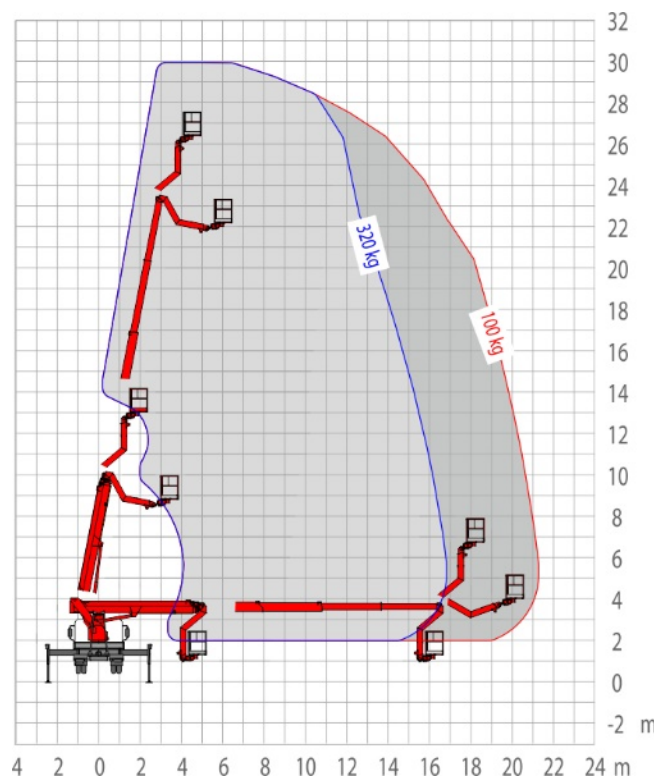


LKW-Lift Typ BL 300



Maße:

| | |
|-------------------------|-----------------|
| Max. Arbeitshöhe | 30,00 m |
| Max. Plattformhöhe | 28,00 m |
| Max. seittl. Reichweite | 18,50 m |
| Arbeitskorb | 1,70 m x 0,86 m |
| Korbbelastung | 320 kg |
| Abstützbreite | 2,49 m – 5,30 m |
| Bauhöhe | 3,54 m |
| Baubreite | 2,49 m |
| Baulänge | 8,79 m |
| Eigengewicht | 7.220 kg |
| Steigfähigkeit | |
| Max. Geländeneigung | |
| Max. Bodendruck | |



Ausstattung:

- **Vollvariable Abstützung**
- Abstützautomatik
- Homefunktion
- Diesel Antrieb
- Drehbarer Arbeitskorb 2 x 90°
- 230 Volt Leitung zum Arbeitskorb

Zubehör:

- Scheibhalterung
- Arbeitsscheinwerfer
- Stromerzeuger